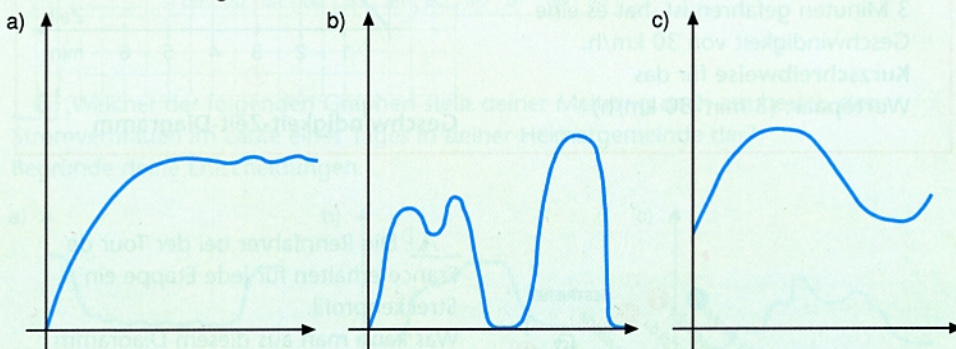


3 In vielen Fahrzeugen ist ein Fahrtenstreiber eingebaut. Der Fahrtenstreiber registriert die Geschwindigkeit, mit der das Fahrzeug gefahren ist. Die Scheibe stammt aus dem Bus, mit dem die Klasse 7d einen Ausflug unternommen hat. Lies von der Scheibe so viele Informationen wie möglich ab, z. B.: Wann ist der Bus abgefahren? Wann und wie lange wurde eine Pause gemacht? ...

4 Beschreibe jede der folgenden Situationen durch einen der Graphen. Begründe deine Entscheidung.

- A. Die Höhe des Wasserstandes im Hamburger Hafen während 12 Stunden.
 B. Die Temperatur eines Ofens, der auf 220 °C eingestellt und eingeschaltet wurde.
 C. Die Geschwindigkeit, mit der ein Auto in der Stadt fährt.



5 An verschiedenen Stellen des Rheins wird regelmäßig der Wasserstand, der sogenannte Pegel, gemessen. Die Wasserstände sind nicht nur für die Schifffahrt wichtig, sondern auch für die Anwohner. In der Tabelle sind die Wasserstände während eines Rheinhochwassers am Pegel in Worms dargestellt.

Datum	14.2.				15.2.				16.2.			
Uhrzeit	0.00	6.00	12.00	18.00	0.00	6.00	12.00	18.00	0.00	6.00	12.00	18.00
Pegel-stand cm	106	112	121	133	164	178	290	318	439	514	578	634

Datum	17.2.				18.2.				19.2.			
Uhrzeit	0.00	6.00	12.00	18.00	0.00	6.00	12.00	18.00	0.00	6.00	12.00	18.00
Pegel-stand cm	674	685	672	660	648	638	626	613	598	582	566	545

Pegel bei Worms während eines Rheinhochwassers

- a) Besonders gut kann man den Verlauf des Hochwassers an einem Schaubild erkennen. Erstelle zu den Daten ein Schaubild.
 b) Schreibe eine Reportage über den Verlauf des Hochwassers. Du kannst so beginnen: „Im Laufe des frühen Vormittags des 15.2. begann das Wasser über den Normalpegel von 200 cm zu steigen. Da der Anstieg des Wasserstandes zunächst gering war, machte sich die Bevölkerung nur wenig Sorgen, aber dann stieg das Wasser immer schneller ...“
 c) Im Laufe des späten Nachmittags des 16.2. meldete eine Fernsehstation, dass das Schlimmste wohl überstanden sei. Was meinst du dazu?

Wie wird das Schaubild gezeichnet?

Achsen

- Waagerechte: Zeit
- Senkrechte: Pegel

Bildausschnitt

- Zeit: 6 Tage
- Pegel: 0 cm – 700 cm

Blatt: Querformat

Maßstab

- 6 Stunden: 2 Kästchen
- 100 cm: 4 Kästchen